

● Soluto: antifrustratie-software ●

Henk van Andel



Soluto doet wat Microsoft zelf niet kan: het verminderen van de frustratie als Windows opstart. Waarom start Windows vlak na installatie in minder dan een minuut op, maar duurt het een half jaar later vele minuten? Een probleem waar velen mee worstelen. Het nieuwe programma Soluto is een handig hulpmiddel om het bootproces van Windows te beheren en te versnellen.

Er zijn veel programma's en hulpmiddelen die beogen de starttijd van Windows te versnellen. Soms grijpen die diep in het systeem in. Deze zijn minder geschikt om in een blad als SoftwareBus aan de orde te stellen, laat staan aan te prijzen. Want dit soort programma's brengt gevaren met zich mee. Het zou zelfs kunnen gebeuren dat Windows helemaal niet meer opstart.

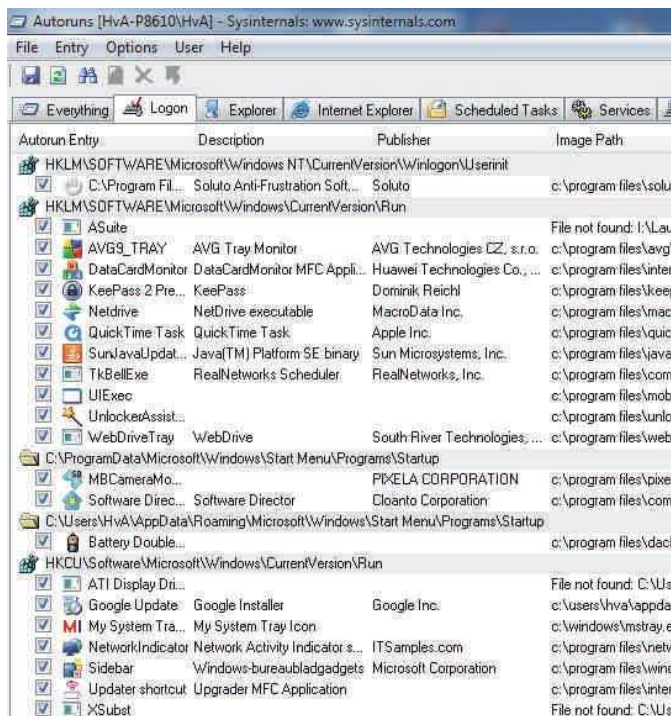
Een belangrijke oorzaak van vertraging is het opstarten van allerlei programma's of delen daarvan. Veel programma's vinden dat ze altijd op de eerste rij moeten zitten en nestelen zich in de 'autostart' van Windows. Microsoft Office zet bij elke start alvast een deel in het geheugen, zodat Office sneller beschikbaar is als het wordt opgevraagd. Maar ook OpenOffice.org doet dit, tenzij je dat uitschakelt.

Bekend zijn ook de programma's die een controle op updates in de autostart zetten. Daarom melden deze vaak dat een update beschikbaar is. Belangrijk? Misschien wel, maar alsjeblieft niet eerder dan wanneer dat programma wordt opgestart.

Even een waarschuwing voordat je begint rigoureuus alle programma's die in de autostart staan weg te mikken. Er zijn natuurlijk een aantal programma's verplichte kost voor Windows. Of heel erg wenselijk, zoals een virusscanner. Wees dus voorzichtig.

Autoruns

Bekend is het 'autoruns.exe' programma van Microsoft. Dit is te downloaden van technet.microsoft.com. Een mooi pro-



gramma, maar het geeft geen informatie over de invloed op de snelheid van opstarten.

Bovendien loop je het gevaar programma's uit de autorun te halen die er wel in zouden moeten. Kortom: mooi, maar alleen bruikbaar voor de techneuten onder ons.

Een ander programma van Microsoft dat de opstarttijd analyseerde, was ooit BootVis. Dit is geheel in de vergetelheid afgedaald. Ik denk dat het niet samenwerkt met Vista of Windows 7.

Soluto



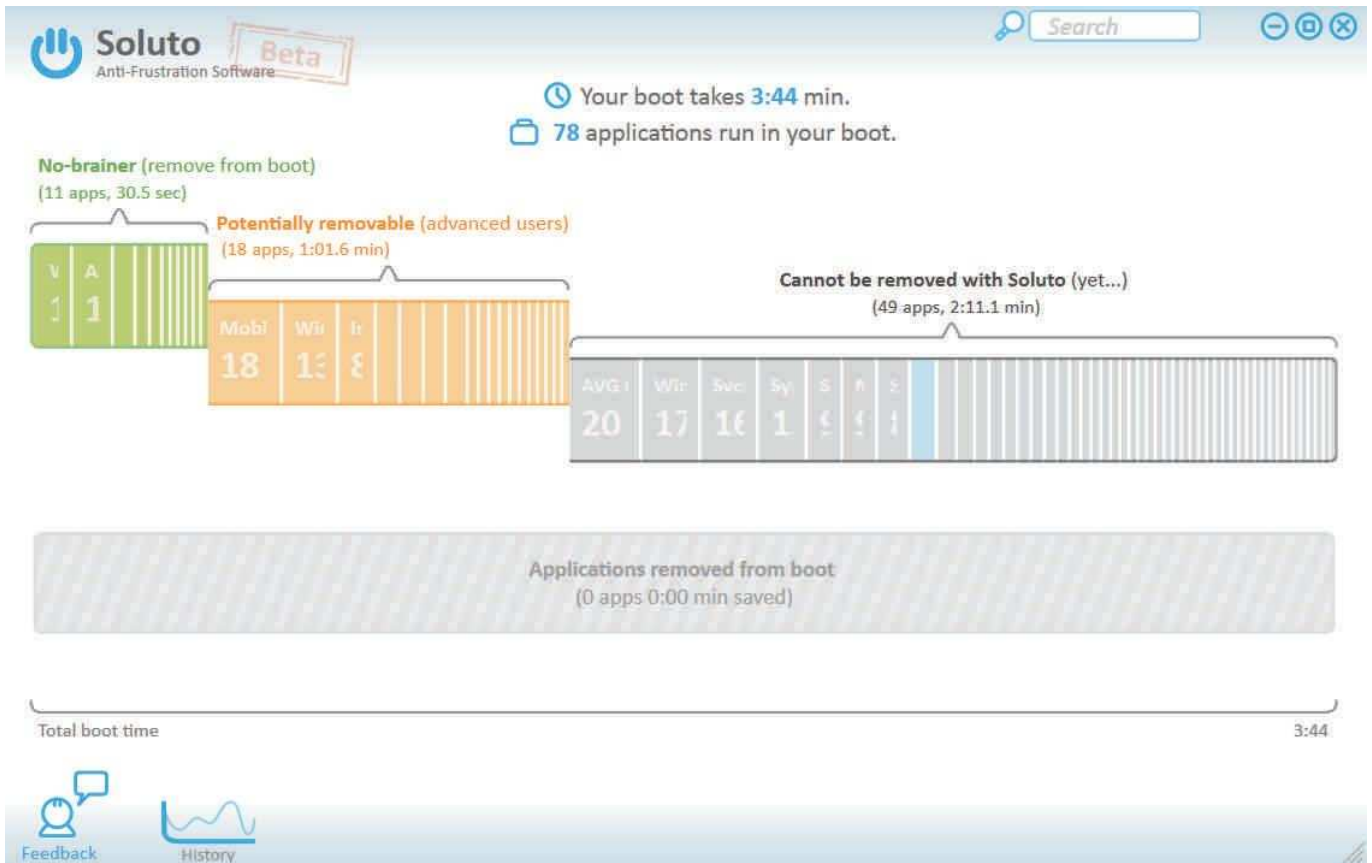
Er zijn nog veel meer programma's met een soortgelijk doel. Ook mooiere. Maar geen enkel programma doet wat het nieuwe Soluto belooft.

Soluto meet tijdens het opstarten van elk programma hoeveel tijd het in beslag neemt. Vervolgens wordt het resultaat weergegeven in een duidelijk diagram. Hierin worden de programma's die je volgens Soluto veilig uit de autostart kunt verwijderen groen weergegeven, de twijfelgevallen zijn oranje en de programma's waar Soluto (nog) niets mee kan, zijn grijs. Nou ja, wat heet '(nog) niets mee kan'. Soluto kent deze programma's meestal wel en geeft een aanbeveling, die er meestal op neer komt dat je het in de autostart moet laten.

Een belangrijk aspect van Soluto is dat het ook kijkt wat andere gebruikers met het programma doen en je daar over informeert. Een open internetverbinding is dus noodzakelijk.

Soluto is een softwarebedrijf in Tel Aviv, Israel. Het gelijknamige programma is nog in beta-stadium, maar veelbelovend. Soluto is nu gratis. Volgens uitlatingen van Roe Adler van Soluto blijft het ook gratis voor privégebruik. Op dit moment is Soluto nog alleen in het Engels beschikbaar.

Soluto werd eind mei 2010 gelanceerd. We hebben even de kat uit de boom gekeken. Het blijkt veel lof te oogsten. Ook hebben enkele leden ons om aandacht voor dit programma gevraagd.



Installatie

Soluto staat natuurlijk op GigaHits 2010-6, zie Windows/System start-stop/Soluto 1.0 beta. Dit is eigenlijk een 'installer' programma dat tijdens de installatie nog grote delen van internet bijlaadt. Op de GigaHits staat versie 1.0 beta, maar in feite wordt de nieuwste versie geïnstalleerd. Tijdens het schrijven van dit artikel was dat versie 1.1.1320 beta.

Eerst zorgt de installer dat .NET op de pc staat (of komt). Dan maakt het een herstelpunt voor Windows aan; netjes! Vervolgens begint het downloaden en installeren. Het werk van Soluto wordt gedaan tijdens het opstarten van de pc. Aan het eind van het installatie-proces wordt gevraagd of je nu of later wilt herstarten.

Opstarten

Natuurlijk ben je nieuwsgierig en wil je zo snel mogelijk het effect van Soluto ervaren. Dus je start meteen opnieuw op.

Tijdens de eerste keer opstarten doet Soluto gelijk al zijn werk. Het loopt alle op te starten processen en programma's af en meet hoe lang ze erover doen.

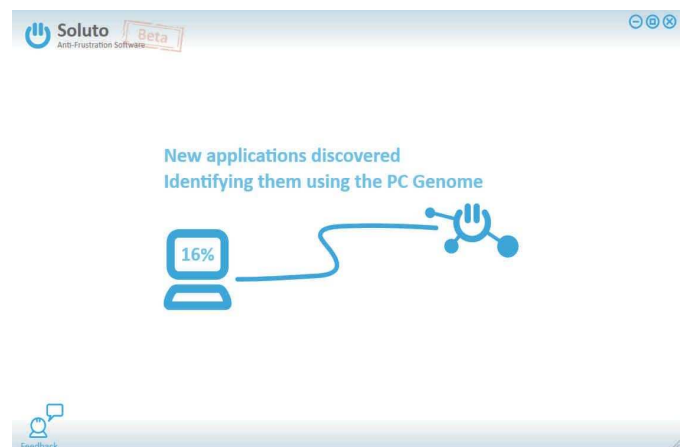
Soluto kent een aantal programma's. Als het nieuwe programma's tegenkomt, vraagt het de gegevens op bij PC Genome, de Soluto database met de ervaringen van andere gebruikers.

Als het opstarten is voltooid, kun je Soluto opstarten. Er verschijnt een scherm met een samenvatting van de resultaten. In mijn geval bleken 78 programma's opgestart te zijn en het opstarten duurde 3 minuten en 44 seconden.

Maar Soluto geeft ook een keurige samenvatting van de oorzaken. Van alle 78 programma's wordt aangegeven hoeveel tijd het opstarten in beslag nam. Ingedeeld in de groepen:

- No-brainer (remove from boot)
- Potentially remove (advanced users)
- Cannot be removed by Soluto (yet...)

Als je de muiscursor boven de resultaten houdt, dan wordt dat deel uitgerekt en kun je lezen welke programma's het zijn en hoeveel tijd die in beslag genomen hebben.



Hoe het opstarten versnellen?

De eerste groep (No-brainer) zou volgens Soluto, zonder erbij na te denken, uit de autostart verwijderd kunnen worden. Niet doen, eerst nadenken!



Soluto Anti-Frustration Software

No-brainer (remove from boot) 3:44 min 78 apps

You can **Delay** the launch of apps until after boot, or better yet **Pause** them and launch them when you wish. (11 apps, 30.5 sec)

Application	Boot Time
WMP Sharing	11 sec
Alkalim	10 sec
Google	5 sec
RealPlayer	2 sec
SeaPass	2 sec
NVIDIA	0.3 s
Win Mo	0.1 s
BitvVid	0.1 s
Unlocode	0.1 s
QuickTh	0.1 s
Java	0.1 s

Windows Media Player Network Sharing Service

A Windows service for content sharing and streaming with Windows Media Player (WMP) [N]

Recommendation: It Depends

Pause it unless you share your Windows Media Player content with other PCs or devices. If you do, Delay its launch.

What other users did

- Pause: 22%
- Delay: 10%
- In Boot: 68%

Applications removed from boot (0 apps 0:00 min saved)

Soluto Anti-Frustration Software

No-brainer (remove from boot) 3:44 min 78 apps

You can **Delay** the launch of apps until after boot, or better yet **Pause** them and launch them when you wish. (11 apps, 30.5 sec)

Windows Media Player Network Sharing Service [N]

Microsoft (v12.0.7600.16385)

Recommendation: It Depends

Pause it unless you share your Windows Media Player content with other PCs or devices. If you do, Delay its launch.

Actions: Pause Delay In Boot ✓

What other users did

- Pause: 22%
- Delay: 10%
- In Boot: 68%

What it costs your boot

- 4s of boot
- 10.8 sec
- Disk Load: 83 MB

Application processes

- wmpnetwk.exe Service [WMPNetworkSvc]

Ook daarbij helpt Soluto. Houd je muis stil boven een programma naam, dan opent zich een beschrijving van het programma en van wat het doet. Ga iets naar beneden of wacht een poosje, dan verschijnt een aanbeveling. Hierbij wordt in een taartdiagram aangegeven wat andere gebruikers met dit programma hebben gedaan. En je kunt kiezen tussen de volgende knoppen:

- Pause (wordt uit autostart verwijderd, maar blijft wel op de pc aanwezig)
- Delay (wordt op een later moment automatisch opgestart)
- In boot (alles blijft zoals het was)

Als je op 'Advanced' klikt, verschijnt meer gedetailleerde informatie.

Delay houdt in dat het programma wel degelijk automatisch wordt opgestart, maar op een later moment, als de pc al bruikbaar is door de gebruiker. Hoeveel echte winst dit kan opleveren is me eerlijk gezegd niet helemaal duidelijk geworden. Windows 7 start namelijk al een heleboel programma's vertraagd op, om de indruk te wekken dat het opstarten van de pc sneller gaat.

Door 'Delay' te gebruiken, kan het voorkomen dat bepaalde acties van het bewuste programma wat later ter beschikking komen. Je zou bijvoorbeeld een programma kunnen opstarten en even later zou de auto-updater kunnen melden dat er een update beschikbaar is. Iets waar de meesten niet echt wakker van gaan liggen, maar soms zou zo iets van belang kunnen zijn.

Nog sneller starten

Het is zeker niet nodig om een Windowssysteem geheel tot stilstand te brengen. Zonder (noemenswaardig) energiegebruik kun je de pc ook in een winterslaap brengen en daarna heel snel weer opstarten.

Slaapstand: de gegevens van open programma's worden bewaard in RAM, de rest van het systeem schakelt zich uit. Er is alleen energie nodig om de gegevens in het RAM geheugen te kunnen bewaren. Opstarten is dan heel snel.

Ruststand: de gegevens in het geheugen worden op de harde schijf bewaard en het systeem schakelt zich uit; er is dus geen energiegebruik. Opstarten meestal binnen 30 seconden.

Dit laatste wordt in het Engels vaak 'hibernate' genoemd. Oftewel: winterslaap. In 'hiber' zit het woord 'winter' (in het Frans: 'hiver').

nen zijn.

De No-brainer om KeePass bij mij tijdens het opstarten uit te schakelen, vond ik geen goed idee. Maar Soluto ziet dat ook wel in en geeft als aanbeveling 'It depends' (hangt ervan af). Naar 'Delay' kan best, maar uitschakelen zou ik niet doen. Zelfs niet, wetend dat 54% van de gebruikers dat wel deed.

Eerste ervaringen

Natuurlijk was ik niet erg tevreden met een opstarttijd van 3.44 minuten. Het is geen ramp, want meestal laat ik mijn pc in diepe slaap verzinken, maar een enkele keer moet je toch het hele opstartproces door en zit je minutenlang duimen te draaien.

Dus heb ik Soluto gebruikt om het opstarten te versnellen. Bij de 'No-brainers' kon ik de meeste 'dikke vertragers' wel missen. Bij 'Potentially remove' was ook een aantal programma's dat best uit de autostart kon.

Programma's die weinig tijd vergden heb ik links laten liggen. Die uitschakelen zou veel tijd investeren zijn voor weinig rendement. Iets waar ik als econoom een aversie tegen heb.

In twee etappes heb ik bereikt dat de opstarttijd gehalveerd werd tot 1 minuut en 52 seconden. Een snel succes zonder veel moeite, dank zij Soluto.

Laat je niet verleiden ...

Een programma als Soluto heeft ook een potentieel nadeel. Het zou je kunnen aanzetten tot het extreem inkorten van de opstarttijd, waarbij belangrijke programma's niet meer opgestart worden. Ook hier geldt dat gezond boerenverstand van groot belang is. Liever een paar seconden langere opstarttijd dan risico's nemen.